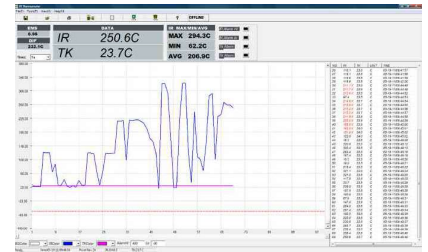




**PeakTech® 4960**  
(-50 ... +1200°C)



TEMPERATURMESSGERÄTE / THERMOMETERS



Professional IR-Thermometer mit Dual-Laserstrahl im modernen und handlichen Design für schnelle, genaue und berührungslose Messungen von Oberflächentemperaturen. Der Dual-Laserstrahl dient der Zielmarkierung aus sicherer Distanz von heißen oder beweglichen Objekten bzw. an schwer zugänglichen Messstellen.

Darüber hinaus sind über die USB-Schnittstelle Dauermessungen über längere Zeiträume möglich. Für direkte Kontaktmessungen bzw. Differenzmessungen von Oberflächen ist ein zusätzlicher Typ-K-Messeingang am Gerät vorhanden.

- ▶ Multifunktions-LCD-Anzeige mit Hintergrundbeleuchtung für den Betrieb bei ungünstigen Lichtverhältnissen
- ▶ Überbereichsanzeige mit Summer
- ▶ AUTO-HOLD und Abschaltautomatik
- ▶ Einstellbarer Emissionsfaktor von 0,1 ... 1,0
- ▶ Einzelmess- oder Dauermessfunktion umschaltbar
- ▶ MIN, MAX, Differenz- und Durchschnittwert-Aufzeichnung
- ▶ Alarmfunktion mit akustischem Warnsignal für hohe und niedrige Messwerte innerhalb eines voreingestellten Temperaturbereiches
- ▶ interner Speicher für bis zu 100 Messwerte
- ▶ Datenerfassung mit Hilfe einer Übertragung über USB 2.0 Schnittstelle
- ▶ Sicherheit: EN 60825-1
- ▶ Zubehör: Koffer, Stativ, USB-Anschlusskabel, Software für Windows 2000/XP/VISTA/7/8/10, Typ-K-Temperaturdrahtfühler, 9 V-Batterie und Bedienungsanleitung



Professional IR-thermometer with dual-laser pointer in modern and handy design for fast, accurate and non-contact measurements of surface temperatures. The built-in dual-laser identifies the target area from a safe distance of hot or moving objects or difficult measuring points.

The USB interface enables duration measurements over a long time; the tripod guarantee stable measuring values. The unit is provided with an additional type-k input for differential and contact measurement.

- ▶ Multifunction-LCD-display with backlight illuminates display in areas with low light levels
- ▶ Over range indication with buzzer
- ▶ Auto-hold, auto power off
- ▶ Adjustable emissivity 0,1 ... 1,0
- ▶ Switch over function of single or duration measurements
- ▶ MIN, MAX, DIF, AVG-record
- ▶ High/low alarm function with buzzer
- ▶ Internal memory for up to 100 values
- ▶ Data-record with USB 2.0 interface
- ▶ Safety: EN 60825-1
- ▶ Accessories: Case, Tripod, USB-cable, Software for Windows 2000/XP/VISTA/7/8/10, Type-k bead probe, 9 V-Battery and Manual

► SPECIFICATIONS

Temperatur-Bereich / Temperature range (IR)	-50 ... +1200°C (-58 ... +2192°F); 0,1°C/°F; +/- 1,0 % + 1°C/1,8°F
Temperatur-Bereich / Temperature range (Typ-K)	-50 ... +1370°C (-58 ... +2498°F); 0,1°C/°F; +/- 1,5 % + 3°C/5°F
Messpunktverhältnis / Optical resolution	50 : 1
Emissionsfaktor / Emissivity	einstellbar / adjustable 0,1 ~ 1,0
Laser	Dual-Laser; Klasse / class 2; Ausgang / output < 1 mW; Wellenlänge / wave length: 630 - 670 nm
Ansprechzeit / Response time	150 ms
Betriebsspannung / Operation voltage	9 V-Batterie / battery
Abmessungen / Dimensions (BxHxT/WxHxD)	55 x 225 x 155 mm
Gewicht / Weight	290 g